

LASERSCAN 3DScanners

Tecnologías de Digitalización 3D Óptica

Medida 3D desde milímetros hasta kilómetros

Quiénes somos

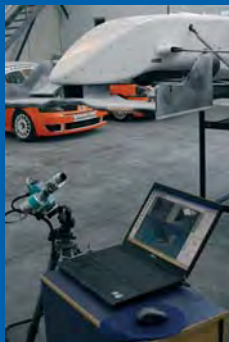
En **LaserScan** estamos especializados en la venta e integración de tecnologías de medición 3D óptica de corto y largo alcance. Desde objetos de pocos milímetros, hasta escenarios de varios kilómetros, nuestra gama de escáneres 3D capturan rápidamente información geométrica 3D y de color para generar modelos 3D digitales de alta definición. Ponemos a su servicio:

- Asesoramiento especializado
- Demostraciones in situ y venta
- Instalación y soporte técnico
- Alquiler de equipos
- Desarrollo de sistemas y servicios especializados.

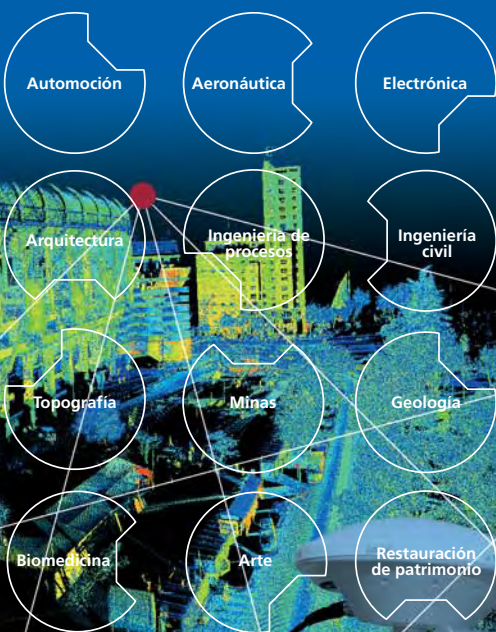
Tanto nuestro equipo humano como los fabricantes a los que representamos cuentan con dilatada experiencia en la aplicación de tecnologías de digitalización 3D y afines, materializada en forma de escáneres 3D y software de procesamiento diseñados para proporcionar resultados óptimos y flexibilidad de aplicación, como:

- La gama de digitalizadores 3D de alta definición **BREUCKMANN**
- El escáner láser y LIDAR de **RIEGL**
- Los softwares **RAPIDFORM**, **RECONSTRUCTOR** y **POINT CLOUD PRO**.

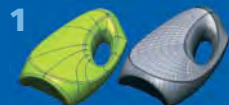
Estas tecnologías se enmarcan dentro de las denominadas Time To Market y se dirigen a reducir los tiempos y a mejorar procesos como el diseño de producto, la verificación dimensional o el control de calidad.



Con quién trabajamos



Ingeniería Inversa, Diseño Conceptual



Ingeniería Inversa, Diseño para Fabricación



Plataforma de Inspección Sistemática



Procesado automatizado de datos escaneados



Verificación entre modelo CAD obtenido y modelo digitalizado original



Modelado paramétrico automatizado



LASERSCAN
3DScanners

C/ Cristóbal Bordiu, 35
28003 - Madrid

C/ La Costera, 8
46250 - L' Alcúdia
(Valencia)

LASERSCAN
SPAIN IBÉRICA S.L.

Tel: 91 27 93 174
www.laserscanspain.com
e-mail: info@laserscan.es





En el 25º aniversario se ha lanzado la nueva serie **SmartSCAN3D**, el único escáner del mercado realmente modurable, que permite minimizar la inversión empezando por una configuración económica para cubrir las necesidades inmediatas, y posteriormente ampliar a configuraciones con mejores especificaciones, aprovechando tanto el bastidor como la mayoría de componentes.

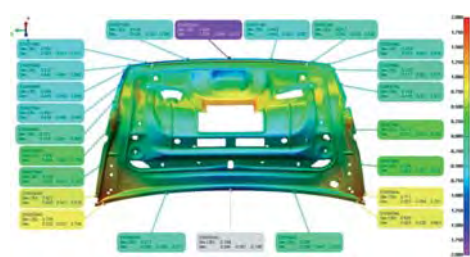
Breuckmann SmartSCAN 3D. Disponible en color, una o dos cámaras y resolución hasta 5 MPixels.



NAVISCAN 3D: metrología off-line automatizada

Breuckmann: Digitalización 3D de Corto Alcance de Alta Precisión

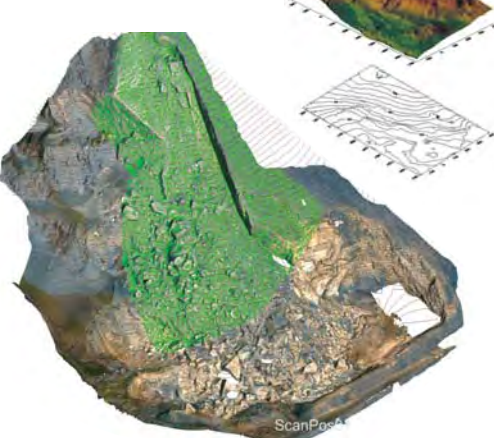
Con más de 300 sistemas instalados por año, los escáneres 3D **Breuckmann** se encuentran entre los más eficaces para metrología dimensional por imagen 3D. Son escáneres 3D concebidos para las tareas de digitalización más típicas, como ingeniería inversa, prototipado rápido, mecanizado y metrología. Tanto en el área industrial como artística, biomedicina, investigación y desarrollo, educación, arqueología y conservación de patrimonio.



RIEGL: Escáner Láser para Digitalización 3D de Largo Alcance

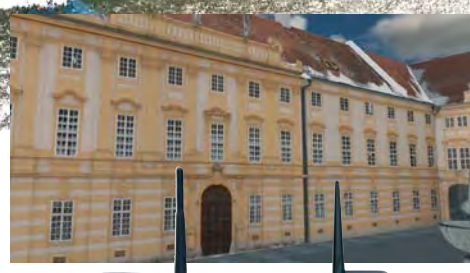
Durante 30 años **RIEGL L.M.S.** se ha dedicado a la investigación, desarrollo y fabricación de sistemas de medición láser. Produce diversos sensores para diferentes tipos de levantamientos: desde los sensores estáticos terrestres a los móviles y aerotransportados.

Los sensores terrestres VZ400 (600 m) y VZ1000 (1200 m) utilizan la exclusiva tecnología de medición multi-impulso mediante **Análisis Digital Completo de la Onda**, lo que permite un levantamiento más detallado y preciso que el resto de equipos del mercado.



El láser escáner **RIEGL** y su software **RISCANPRO** reducen los tiempos de ejecución y proporcionan más datos objetivos de medida que los instrumentos convencionales de medición en áreas como topografía, geología, medio ambiente y territorio, minería, arquitectura y urbanismo, ingeniería civil, control de procesos de fabricación y piping, restauración y conservación de patrimonio histórico o arqueología.

La nueva generación de escáner láser móvil representada por los sensores **RIEGL VQ-250** y **VMX** integran también la tecnología **FULL WAVE FORM** y pueden montarse fácilmente en vehículos terrestres y embarcaciones, capturando datos geométricos y de imagen precisos a más de 70 km/h.



Riegl VZ-400



Software CAD para Ingeniería Inversa y Metrología



RAPIDFORM XO SCAN:
Permite georeferenciar, filtrar y triangular nubes de puntos, editar mallas poligonales (relleno de agujeros, optimización), adaptar fotografías de alta resolución a mallas, editar color, generar secciones y trazar splines y polilíneas adaptadas a la malla/nube, superficies NURBS... así como generar macros combinando comandos.



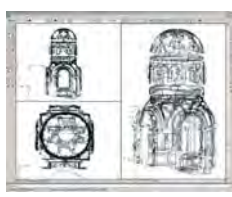
RAPIDFORM XO REDESIGN:
Incluye XO Scan y añade herramientas para modelado 3D paramétrico basado en nubes de puntos o mallas.



RAPIDFORM XO VERIFIER:
Incluye herramientas de XO Scan junto con las necesarias para metrología y control de calidad off-line/on-line.



RECONSTRUCTOR:
Software para **procesado conjunto de datos de escáner** de largo o corto alcance con fotografías de alta resolución y datos de equipos de topografía: alineación y georeferenciación, filtrado de nubes, triangulación, calibración de imágenes, ortofoto, comparativos, secciones, volúmenes, distancias, generación de videos.



KUBIT POINT CLOUD:
Plugin para **gestionar grandes volúmenes de puntos en Autocad y aplicaciones derivadas:** importación/exportación, secciones normales o por trayectorias, dibujo apoyado en la nube 2D/3D e imagen planar o foto externa, generación de regiones y capas.